

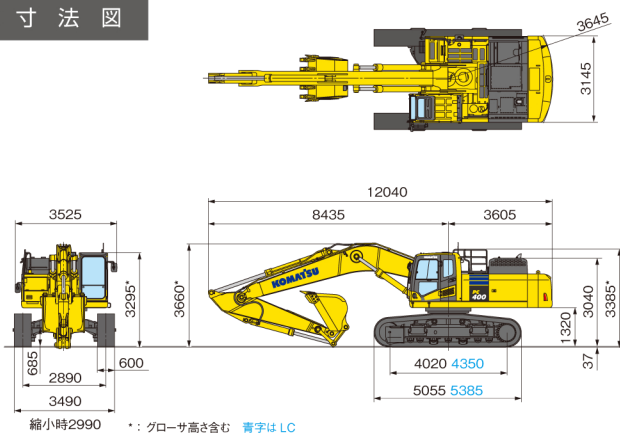
油圧ショベル

PC450



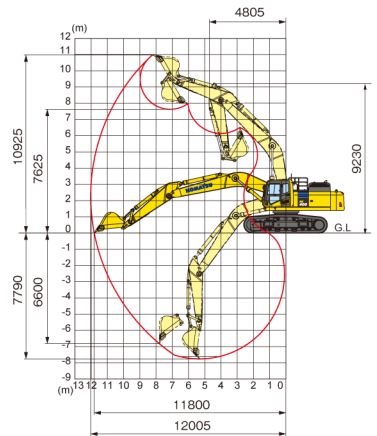
※写真・図はPC450-10

■ 寸法図



縮小時2990 * : グローサ高さ含む 青字は LC

■ 作業範囲図



仕様

仕様	単位	PC450	
		PC450-8	PC450-10
機械質量	kg	44320	44600
定格出力 ネット(JIS D0006-1)	kW/min-1 [PS/rpm]	257/1900[350/1900]	268/1900[364/1900]
総行程容量(総排気量)	L[cc]	11.04[11040]	
バケット容量(新JIS/旧JIS)	m ³	1.9/1.7	
バケット幅(サイドカッタ含)	mm	1625	
寸法			
全長(輸送時)	mm	12040	
全幅(輸送時/作業時)	mm	3165/3490	3145/3490
全高(輸送時)	mm	3660	
後端旋回半径	mm	3645	
作業範囲			
最大掘削高さ	mm	10925	
最大ダンプ高さ	mm	7565	
最大掘削深さ	mm	7790	
最大垂直掘削深さ	mm	6600	
最大掘削半径	mm	12005	
最大床面掘削半径	mm	11800	
作業機最小旋回半径	mm	4805	
容量			
容量	L	650	
環境対策			
排ガス対策指定状況		排ガス三次対応	排ガス四次対応

単位は国際単位系によるSI単位表示。[]内の非SI単位は参考値です。