

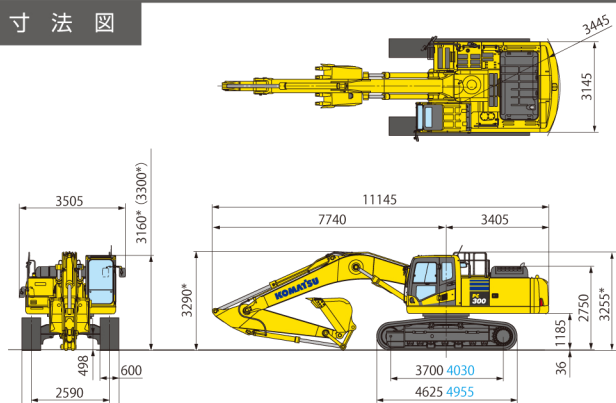
油圧ショベル

PC350



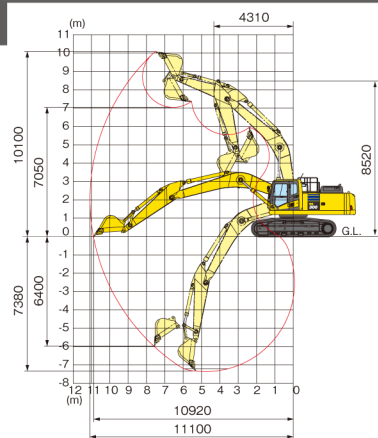
※写真・図はPC350-10

■ 寸法図



*: グローサ高さ含む 青字はLC、()内は解体仕様(ヘッドガード含む)

■ 作業範囲図



仕様

仕様	単位	PC350	
		PC350-8	PC350-10
機械質量	kg	32600	33300
定格出力 ネット(JIS D0006-1)	kW/min-1 [PS/rpm]	184/1950[250/1950]	192/1950[261/1950]
総行程容量(総排気量)	L[cc]	8.27[8270]	8.85[8850]
バケット容量(新JIS/旧JIS)	m ³	1.4/1.2	
バケット幅(サイドカッタ含)	mm	1458	1340(1385)
寸法			
全長(輸送時)	mm	11140	11145
全幅	mm	3190	
全高(輸送時)	mm	3285	3290
後端旋回半径	mm	3450	3445
作業範囲			
最大掘削高さ	mm	10100	
最大ダンプ高さ	mm	7050	
最大掘削深さ	mm	7380	
最大垂直掘削深さ	mm	6400	
最大掘削半径	mm	11100	
最大床面掘削半径	mm	10920	
作業機最小旋回半径	mm	4310	
容量			
燃料タンク(JIS軽油)	L	605	
環境対策			
排ガス対策指定状況		排ガス三次対応	排ガス四次対応

単位は国際単位系によるSI単位表示。[]内の非SI単位は参考値です。